

## UN ÉDITEUR CARTOGRAPHIQUE POUR CONFIGURER VOTRE TERRITOIRE

Geomanager est un outil de configuration de Flowbird Hub qui permet de donner une dimension cartographique à la gestion de la voirie et vous apporte des fonctionnalités innovantes.

Geomanager est le système de gestion cartographique de Flowbird Hub qui accompagne la mise en œuvre des politiques de stationnement et de mobilité sur votre territoire.

- **Inventorier tous les éléments constituant votre voirie sur une carte** : les zones et les places de stationnement, les terminaux et divers équipements
- **Appliquer de manière autonome les droits et les règles tarifaires** pour réguler les espaces de stationnement
- **Définir les propriétés des espaces et des équipements et partager ces informations** avec les systèmes de gestion de la voirie et de guidage des usagers

## ➤➤ Geomanager, un partenaire pour votre ville

### UNE VUE D'ENSEMBLE DES ÉLÉMENTS CONSTITUANT VOTRE VOIRIE



Grâce à un système de calques, vous pouvez placer sur la carte de votre ville directement depuis l'outil ou via votre SIG :

- Les zones** : les zones tarifaires, les zones d'abonnements, les zones de gratuité, les zones de rotation forcée, les zones de maintenance, les zones de collecte, les zones géographiques...
- Les places** : les places de stationnement, les places de recharge de véhicules électriques, les places PMR, les places de livraison...
- Les équipements** : les terminaux de paiement du stationnement, les bornes de recharge de véhicules électriques, les capteurs...

### POUR LES RÉSIDENTS ABONNÉS

La réglementation du stationnement en voirie va évoluer pour permettre la régulation des nouveaux usages par les Villes (par exemple : les zones de livraison, les ZFE). Grâce à la gestion cartographique de Flowbird Hub, la gestion dynamique de la bande

## ➤➤ Appliquez les droits et les règles tarifaires depuis Geomanager

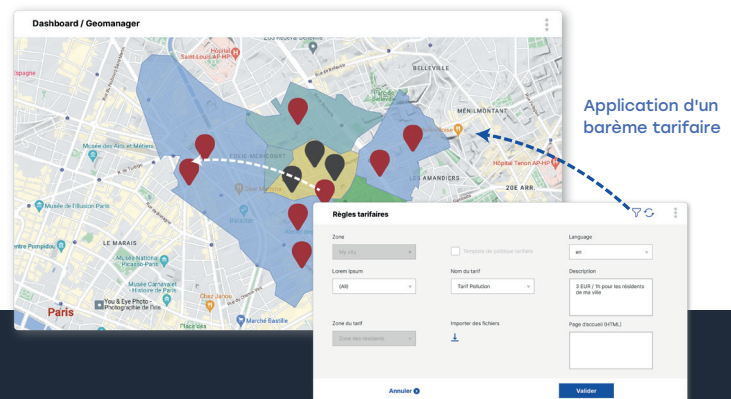
Une fois vos zones, vos places et vos équipements inventoriés sur la carte, vous pourrez appliquer différents barèmes tarifaires à chaque zone avec Geomanager :

- Règles tarifaires
- Règles de temps gratuit
- Règles de rotation forcée

Ainsi, les canaux de ventes appliquent automatiquement les règles de la zone sur laquelle ils se trouvent. Plusieurs zones peuvent se superposer et les règles se cumuler (par exemple : cumuler du temps gratuit et du temps payant, sur une zone accueillant des résidents et des visiteurs), ce qui permet une configuration très souple répondant aux besoins de toutes les villes.

### APPLICATION AUTOMATIQUE DES RÈGLES TARIFAIRES AUX TERMINAUX

En cas de déplacement d'un terminal dans une zone différente de votre territoire, il suffit de **mettre à jour ses nouvelles informations géographiques** (coordonnées GPS ou adresse) dans Geomanager, pour qu'il applique automatiquement les règles tarifaires de sa nouvelle zone d'implantation.



de stationnement devient possible. La configuration de zone peut se faire précisément à la place près. Les caractéristiques de chaque place et les règles tarifaires appliquées peuvent évoluer au gré de la réglementation, des besoins de la collectivité et des usagers.

## » La gestion cartographique

Géolocalisez vos zones et vos actifs simplifie la communication entre chaque solution.

### LA RÉVOLUTION CARTOGRAPHIQUE

La gestion cartographique apporte de nouveaux outils de gestion du stationnement pour pouvoir répondre aux besoins de demain : **partage de la bande de stationnement selon les besoins des villes et des usagers, gestion des différents types de places, règles tarifaires dynamiques, etc.**

Flowbird Hub intègre cette technologie cartographique qui permet de :

- > **Représenter les zones et localiser les équipements** constituant l'espace de votre voirie sur la carte d'un territoire
- > **Fournir un référentiel** permettant de garantir l'unicité de la définition des zones pour tous les canaux de vente et les solutions de contrôle.

## » Votre gestion des droits et des tarifs

Grâce à la puissance de la cartographie de Flowbird Hub, intégrez à l'inventaire de votre territoire toutes les zones (par exemple : zones tarifaires d'une application mobile) et les équipements constituant votre voirie (par exemple : numéros de terminaux)

- > **Une caractéristique géographique sera attribuée à chaque élément inventorié** et pourra être utilisée par les canaux de vente pour localiser une transaction
- > **Les canaux de ventes récupèrent alors très facilement les données de droits et de tarif** nécessaires à la réalisation d'une transaction

Configuration d'une zone et application des règles tarifaires

Stationnement payant de 8h à 18h

- + 4,50€ / heure
- + 1 heure gratuite, indivisible et complétable par jour
- + Stationnement limité à 3 heures par jour
- + Stationnement réservé aux abonnés après 18h
- + Stationnement payant de 8h à 18h

Application des caractéristiques à tous les équipements d'une même zone.

## » La concentration des tickets et des contrôles

La concentration des données géolocalisées rend les opérations de contrôle plus fiables. Les appareils de contrôle partagent le même référentiel que les canaux de vente ce qui évite les risques de disparités des descriptions des zones et des règles tarifaires dans des systèmes répartis.

L'analyse cartographique et temporelle des tickets, des abonnements, des contrôles et des FPS permet de comprendre l'utilisation de la voirie, et de mesurer son occupation par profil usager.



## » Impact sur l'exploitation au quotidien

Grâce à la gestion cartographique, l'outil de reporting Analytics permet de connaître immédiatement l'état de votre parc d'équipements et de vous les présenter de manière visuelle sur le fond de carte de votre territoire.

Le statut technique des terminaux pour la maintenance ou la collecte est visible sur la carte. Que les tournées se fassent par quartier ou par type d'intervention ou tout autre critère, vous pouvez optimiser leur organisation.



## » D'une politique de stationnement à une politique de mobilité

La gestion cartographique apportée par Flowbird Hub permet à la Ville de partager les données géographiques des éléments constituant sa voirie. Ainsi, la Ville peut importer des données de son SIG dans Geomanager et de la même façon, il est possible d'exporter des données (par exemple : localisation des places de stationnement, disponibilité des places, règle en vigueur dans chaque zone...) vers d'autres systèmes tels que les sites internet des collectivités, les applications de guidage de véhicules, des applications de MaaS et des serveurs open data.