

LA GESTION TARIFAIRE

LE CALCUL DU TARIF DU STATIONNEMENT EN LIGNE POUR TOUS LES CANAUX DE VENTE

Grâce à la gestion tarifaire multicanale de Flowbird Hub :

- Garantissez un tarif cohérent à tout moment, pour tous les usages et pour tous les automobilistes
- Évitez la fraude et les abus de temps gratuit
- Simplifiez l'application simultanée des tarifs sur tous vos canaux de vente
- Gagnez en autonomie dans la modification de vos tarifs

Le moteur tarifaire en ligne multicanal

GARANTISSEZ UN TARIF COHÉRENT À TOUT MOMENT, POUR TOUS LES USAGES ET POUR TOUS LES AUTOMOBILISTES.

Tous les canaux de vente connectés à Flowbird Hub interrogent le moteur tarifaire à chaque transaction. Le barème tarifaire est programmé dans le moteur tarifaire de la plateforme et non plus en local sur chacun des canaux de vente (horodateurs, applications de paiement sur smartphone, paiement sur sites internet). L'application du même barème tarifaire est donc garantie sur tous les canaux de vente et à tout moment, selon la politique définie par la ville.

Pour faire appliquer la politique de stationnement en accord avec vos enjeux actuels et futurs, Flowbird a développé un moteur tarifaire multicanal au sein de sa plateforme Flowbird Hub. Relié aux canaux de vente (horodateurs, applications de paiement sur smartphone, paiement sur sites internet), il calcule le tarif à appliquer à chaque transaction pour chaque canal de vente, selon la politique définie par la Ville.

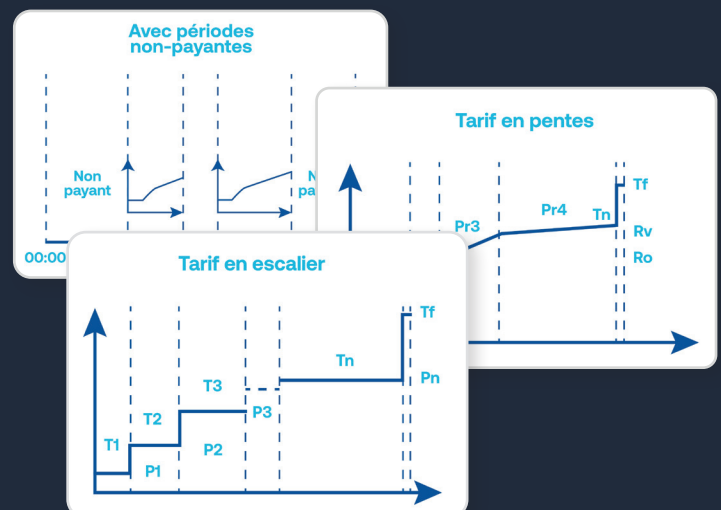


UN MOTEUR TARIFAIRE QUI S'ADAPTE À TOUTES LES POLITIQUES DE STATIONNEMENT

En pente, en escalier, incluant du temps gratuit, une durée limitée de stationnement... Adaptez votre modèle tarifaire à vos objectifs sans vous soucier de limitations techniques.

Grâce à l'architecture ouverte de la plateforme Flowbird Hub, son moteur tarifaire pourra interroger différentes sources de données connectées pour le calcul en ligne du tarif.

Le moteur tarifaire de Flowbird Hub a été conçu pour répondre aux différents besoins de plus de 4350 villes clientes à travers le monde. Tous les modèles de tarifications peuvent être supportés par notre solution.



» Une politique de **stationnement respectée**

ÉVITEZ LA FRAUDE ET LES ABUS.

Flowbird Hub concentre les tickets, les droits et les abonnements de tous les canaux de ventes qui lui sont connectés et garantit la cohérence du calcul du tarif quel que soit le canal de vente.

Lorsqu'un usager prend un ticket à l'horodateur ou sur une application mobile, le tarif indiqué tiendra compte de l'historique des tickets pris pour ce même véhicule.

La ville peut rendre impossible :

- > De cumuler du temps gratuit indu en changeant de canal de vente
- > De stationner au-delà du temps maximum autorisé dans une zone

POLITIQUE DE LA VILLE POUR LE STATIONNEMENT EN CENTRE-VILLE :

Temps de stationnement quotidien limité à 3h, dont 1h de temps gratuit.

TICKET N°1

60 min temps gratuit
App mobile

30 min temps payé
App mobile

🕒 10h30

TICKET N°2

60 min temps payé
Horodateur

🕒 14h00

TICKET N°3

30 min temps payé
Horodateur

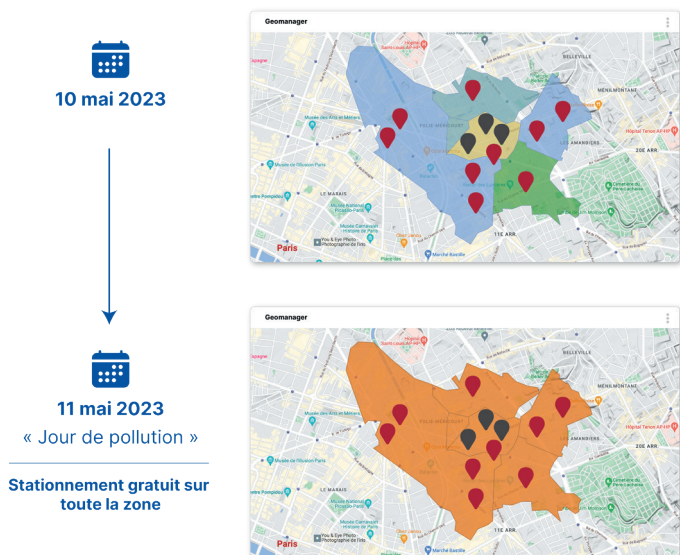
🕒 15h00

🚗
Limite de temps de stationnement atteinte pour cette journée

» Des changements de tarifs sans friction

SIMPLIFIEZ L'APPLICATION SIMULTANÉE DES TARIFS SUR TOUS VOS CANAUX DE VENTE.

Lorsque la ville décide d'un changement de barème tarifaire, il n'est plus nécessaire de le répercuter chez chacun de vos fournisseurs et de synchroniser sa mise en œuvre. Les modifications se font directement au niveau du moteur tarifaire de Flowbird Hub, qui calculera le nouveau tarif pour tous les canaux de vente.



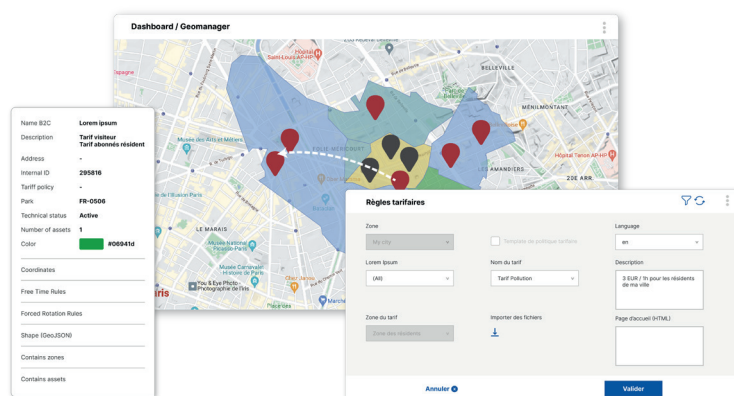
» Pilotez votre politique de stationnement

GAGNEZ EN AUTONOMIE DANS LA MODIFICATION DE VOS TARIFS.

Avec les outils de configuration inclus dans la plateforme Flowbird Hub, simplifiez votre exploitation en appliquant de manière autonome vos nouveaux barèmes tarifaires, même dans des délais extrêmement courts tels que les jours de pic de pollution.

Un éditeur de tarif est mis à votre disposition pour créer vos barèmes ou les modifier.

Ils sont ensuite applicables dans Geomanager, aux zones tarifaires configurées au préalable. Le canal de vente concerné appliquera automatiquement le tarif de la zone dans laquelle il se trouve.



» Un moteur tarifaire qui prend en charge la **tarification dynamique**

Par ailleurs, le moteur tarifaire de Flowbird Hub peut se connecter à des bases de données externes tel que le SIV (Système d'Immatriculation des Véhicules) afin d'intégrer automatiquement dans son calcul en ligne, des caractéristiques techniques des véhicules enregistrés dans la base nationale (par exemple : la catégorie du véhicule, son poids à vide, le type d'énergie ou de carburant, etc.).

Voir brochure "Tarification dynamique" avec Flowbird Hub.

